



Unsere Leistungen: Vermessung mittels Multikopter

Datenerfassung in neuen Dimensionen

In einigen Bereichen stößt die klassische Vermessung per Tachymeter und GPS an ihre Grenzen. Sei es durch das zu dokumentierende Objekt an sich, durch zu hohen Zeitaufwand oder durch Gefahren für die Mitarbeiter, die nur durch teure Absicherungen vermieden werden können.

Durch den Einsatz eines Multikopters lässt sich der Zeit- und Kostenaufwand für die Vermessung vieler Projekte deutlich reduzieren.



Typische Anwendungsgebiete

- Vermessung schwer zugänglicher Objekte wie z. B. Deponien, Gruben oder Tagebaugebiete
- Volumenberechnung anhand eines Digitalen Geländemodells (DGM)
- Luftbilder und Orthophotos für Bestands-, Übersichts-, Entschädigungs- oder Lagepläne
- Schadensdokumentation (z. B. Strommasten, Windkraftanlagen, Brücken)
- Ist-Erfassung während der Bauphase oder nach Fertigstellung
- Erfassung von Thermalbildern
- und vieles mehr

Digitale Geländemodelle

Mit unserem Multikopter sind wir in der Lage, hochgenaue Luftbilder mit einer Lagegenauigkeit unter einem Zentimeter zu erfassen.

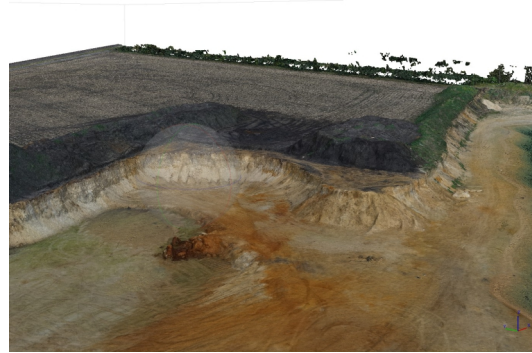
Aus diesen Luftbildern können dann detaillierte Digitale Geländemodelle (DGM) errechnet werden, die als Grundlage für weitere Anwendungen dienen.

So ist es uns möglich, schwer zugängliche Objekte wie Deponien, Gruben oder Tagebaugebiete exakt zu vermessen und beispielsweise Volumenberechnungen durchzuführen. Das DGM kann zudem zur Erstellung von 3D-Modellen, Höhenliniendarstellungen sowie für Planungen eingesetzt werden.

Deformationsanalyse

Verformungen an Objekten, Bauwerken oder Teilen nach dem Bau oder nach einem unvorhersehbaren Ereignis (Baufehler) können mit Hilfe unseres Multikopters ganz einfach dokumentiert werden.





Unsere Leistungen: Luftbilderfassung

Wir finden jedes Detail

Häufig werden für Bestands- und Lagepläne aktuelle Luftbilder benötigt. Da die Katasterverwaltung jedoch nur alle drei Jahre ihr Bildmaterial (max. 20cm/Pixel Bodenauflösung) aktualisiert, ist die Erstellung eigener Luftbilder nötig.

Mit Hilfe unseres Multikopters ist es uns möglich, hochauflösende Luftbilder mit einer Lagegenauigkeit unter einem Zentimeter zu erfassen. Anhand der automatischen Flugroutensteuerung können wir präzise Kamerafahrten mit höchster Bildstabilität realisieren, aus denen wir Orthofotos oder Videos generieren.



Inspektion und Monitoring

Bei vielen Objekten, wie Windkraftanlagen, Strommasten oder Schornsteinen sind regelmäßige Inspektionen unumgänglich, um auftretende Schäden wie Rissbildungen oder Korrosionen frühzeitig zu erkennen.

Durch den Einsatz unseres Multikopters lassen sich Zeitaufwand und Kosten für derartige Inspektionen erheblich minimieren.

Anhand des Live-Views können wir sofort, schon während des Fluges, ein erstes Ergebnis erhalten und den entsprechenden Bereich bei Bedarf genauer inspizieren.



Ansprechpartner

André Frerichs
Verm.-Ing. (B.Sc.)

Tel.: 05442 / 9862-35
E-Mail: a.frerichs@lo-ing.de



Sebastian Gerding
Vermessungstechniker

Tel.: 05442 / 9862-32
E-Mail: gerding@lo-ing.de



LAMBERS & OSTENDORF
INGENIEURE

Aldorfer Straße 1 • 49406 Barnstorf • Internet: www.lo-ing.de

Sie finden uns
auch auf

